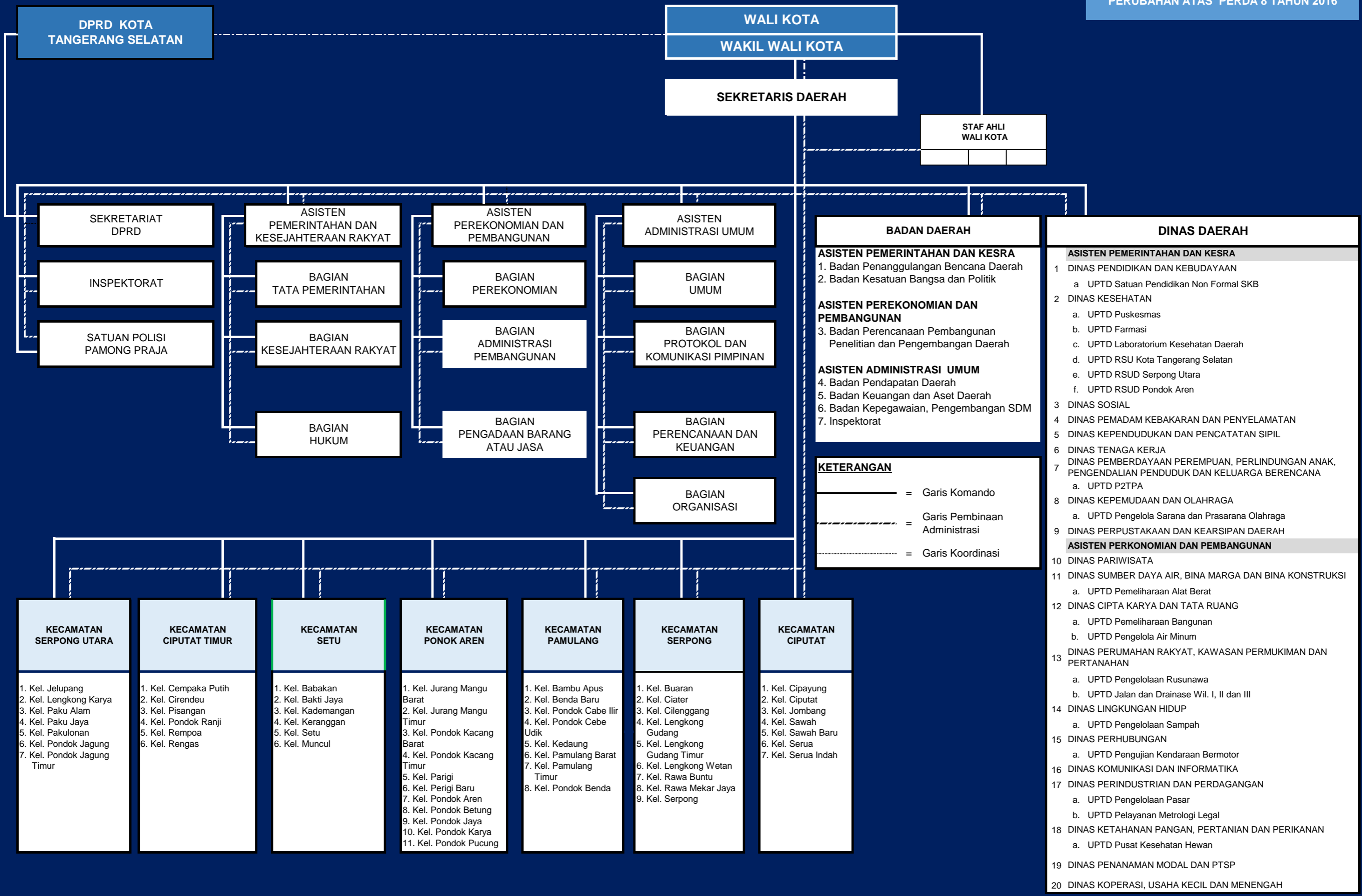


BAGAN STRUKTUR ORGANISASI PEMERINTAH KOTA TANGERANG SELATAN

SALINAN
SESUAI PERDA 1 TAHUN TAHUN 2022
PERUBAHAN ATAS PERDA 8 TAHUN 2016



- BADAN DAERAH**
- ASISTEN PEMERINTAHAN DAN KESRA**
- Badan Penanggulangan Bencana Daerah
 - Badan Kesatuan Bangsa dan Politik
- ASISTEN PEREKONOMIAN DAN PEMBANGUNAN**
- Badan Perencanaan Pembangunan Penelitian dan Pengembangan Daerah
- ASISTEN ADMINISTRASI UMUM**
- Badan Pendapatan Daerah
 - Badan Keuangan dan Aset Daerah
 - Badan Kepegawaian, Pengembangan SDM
 - Inspektorat
- KETERANGAN**
- = Garis Komando
 - - - - - = Garis Pembinaan Administrasi
 - = Garis Koordinasi

- DINAS DAERAH**
- ASISTEN PEMERINTAHAN DAN KESRA**
- DINAS PENDIDIKAN DAN KEBUDAYAAN
 - UPTD Satuan Pendidikan Non Formal SKB
 - DINAS KESEHATAN
 - UPTD Puskesmas
 - UPTD Farmasi
 - UPTD Laboratorium Kesehatan Daerah
 - UPTD RSUD Kota Tangerang Selatan
 - UPTD RSUD Serpong Utara
 - UPTD RSUD Pondok Aren
 - DINAS SOSIAL
 - DINAS PEMADAM KEBAKARAN DAN PENYELAMATAN
 - DINAS KEPENDUDUKAN DAN PENCATATAN SIPIL
 - DINAS TENAGA KERJA
 - DINAS PEMBERDAYAAN PEREMPUAN, PERLINDUNGAN ANAK, PENGENDALIAN PENDUDUK DAN KELUARGA BERENCANA
 - UPTD P2TPA
 - DINAS KEPEMUDAAN DAN OLAHRAGA
 - UPTD Pengelola Sarana dan Prasarana Olahraga
 - DINAS PERPUSTAKAAN DAN KEARSIPAN DAERAH
 - ASISTEN PERKONOMIAN DAN PEMBANGUNAN**
 - DINAS PARIWISATA
 - DINAS SUMBER DAYA AIR, BINA MARGA DAN BINA KONSTRUKSI
 - UPTD Pemeliharaan Alat Berat
 - DINAS CIPTA KARYA DAN TATA RUANG
 - UPTD Pemeliharaan Bangunan
 - UPTD Pengelola Air Minum
 - DINAS PERUMAHAN RAKYAT, KAWASAN PERMUKIMAN DAN PERTANAHAN
 - UPTD Pengelolaan Rusunawa
 - UPTD Jalan dan Drainase Wil. I, II dan III
 - DINAS LINGKUNGAN HIDUP
 - UPTD Pengelolaan Sampah
 - DINAS PERHUBUNGAN
 - UPTD Pengujian Kendaraan Bermotor
 - DINAS KOMUNIKASI DAN INFORMATIKA
 - DINAS PERINDUSTRIAN DAN PERDAGANGAN
 - UPTD Pengelolaan Pasar
 - UPTD Pelayanan Metrologi Legal
 - DINAS KETAHANAN PANGAN, PERTANIAN DAN PERIKANAN
 - UPTD Pusat Kesehatan Hewan
 - DINAS PENANAMAN MODAL DAN PTSP
 - DINAS KOPERASI, USAHA KECIL DAN MENENGAH

- | KECAMATAN SERPONG UTARA | KECAMATAN CIPUTAT TIMUR | KECAMATAN SETU | KECAMATAN PONOK AREN | KECAMATAN PAMULANG | KECAMATAN SERPONG | KECAMATAN CIPUTAT |
|---|---|--|---|---|--|---|
| 1. Kel. Jelupang
2. Kel. Lengkong Karya
3. Kel. Paku Alam
4. Kel. Paku Jaya
5. Kel. Pakulonon
6. Kel. Pondok Jagung
7. Kel. Pondok Jagung Timur | 1. Kel. Cempaka Putih
2. Kel. Cirendeu
3. Kel. Pisangan
4. Kel. Pondok Ranji
5. Kel. Rempoa
6. Kel. Rengas | 1. Kel. Babakan
2. Kel. Bakti Jaya
3. Kel. Kademangan
4. Kel. Keranggan
5. Kel. Setu
6. Kel. Muncul | 1. Kel. Jurang Mangu Barat
2. Kel. Jurang Mangu Timur
3. Kel. Pondok Kacang Barat
4. Kel. Pondok Kacang Timur
5. Kel. Parigi
6. Kel. Perigi Baru
7. Kel. Pondok Aren
8. Kel. Pondok Betung
9. Kel. Pondok Jaya
10. Kel. Pondok Karya
11. Kel. Pondok Pucung | 1. Kel. Bambu Apus
2. Kel. Benda Baru
3. Kel. Pondok Cabe Ilir
4. Kel. Pondok Cebe Udik
5. Kel. Kedaung
6. Kel. Pamulang Barat
7. Kel. Pamulang Timur
8. Kel. Pondok Benda | 1. Kel. Buaran
2. Kel. Ciater
3. Kel. Cilenggang
4. Kel. Lengkong Gudang
5. Kel. Lengkong Gudang Timur
6. Kel. Lengkong Wetan
7. Kel. Rawa Buntu
8. Kel. Rawa Mekar Jaya
9. Kel. Serpong | 1. Kel. Cipayung
2. Kel. Ciputat
3. Kel. Jombang
4. Kel. Sawah
5. Kel. Sawah Baru
6. Kel. Serua
7. Kel. Serua Indah |